

Boucle vélo route Montmoreau – Circuit exploration 6C

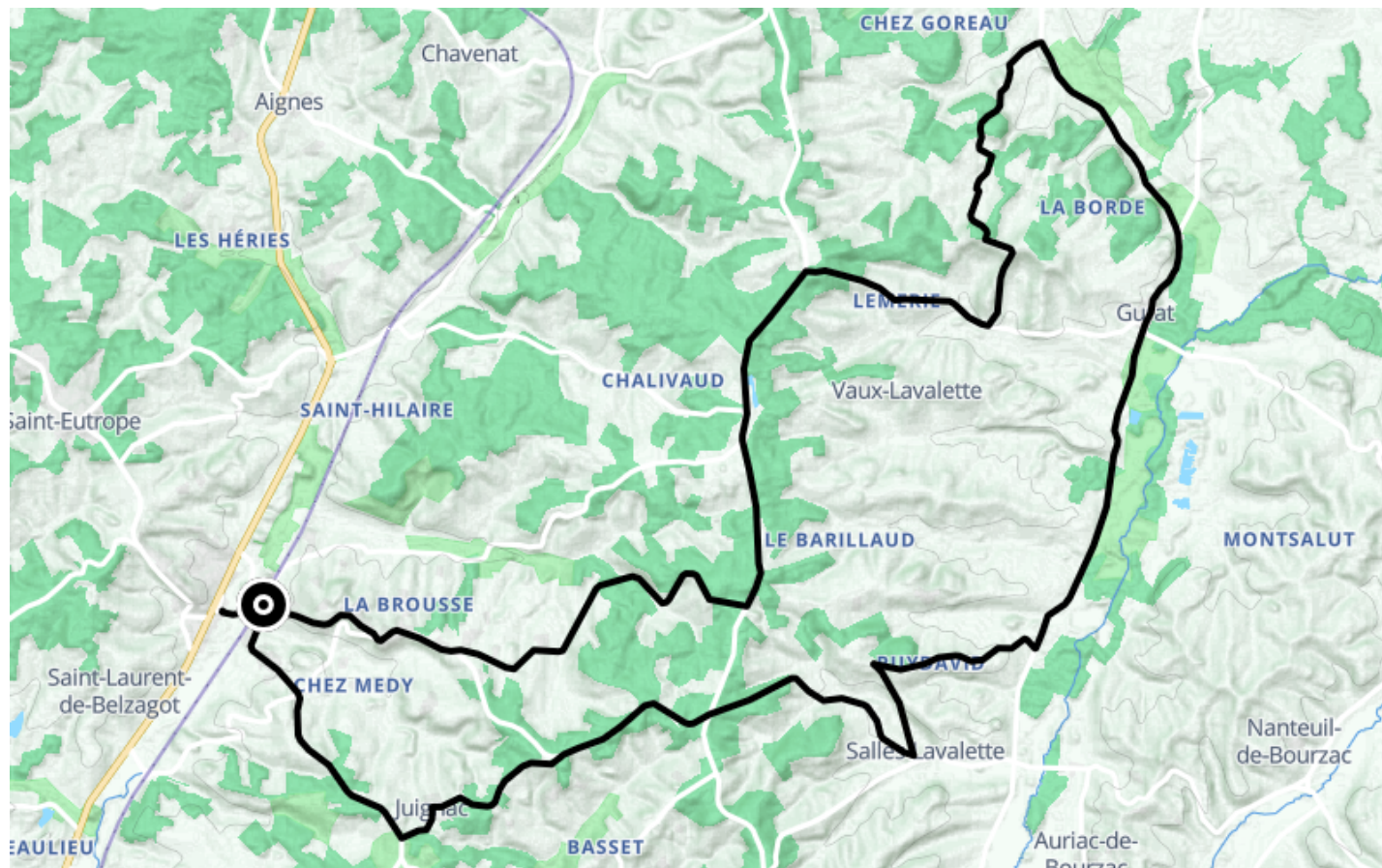
● Difficile

🚲 À vélo

🕒 2 h 50 min

↔️ 42.0 km

📍 **Départ** 2 Les Chaillots
16190, Montmoreau



Descriptif

En prenant un peu de recul, vous obtiendrez une vue d'ensemble de la ville de Montmoreau. Deux monuments se détachent alors du paysage : le château de Montmoreau, qui domine la vallée de la Tude et l'église Saint-Denis. Cette dernière possède un somptueux portail roman du XII^e siècle et peut se visiter toute l'année.

Vous passerez par le très joli petit village de Saint-Amant où vous découvrirez son étonnante mairie, ancien manoir du XVI^e siècle, avec une tour carrée (pigeonnier) et un porche orné d'une rosace. Puis, vous contournez Vaux-Lavalette, et serez séduits par ces paysages contrastés et ces vieilles pierres qui réservent bien des surprises. Ensuite, vous arriverez dans le charmant petit village de Gurat où se trouve la Chapelle Saint-Georges, église rupestre creusée dans la colline sur laquelle est bâti le village. Un cheminement en pleine nature longeant un ruisseau vous guide vers cette église époustouflante. Elle se compose de la nef, le chœur, l'abside à voûte en berceau séparées par deux gros piliers et le "Larcosolium", sorte de caveau funéraire en forme de niche à proximité des tombes rupestres.

En repartant vous passerez à proximité du site naturel des tourbières de Vendoire, véritable îlot de nature au milieu de terres cultivées avant de passer devant Le Moulin Sartier, ancien moulin à papier du XVII^e siècle, transformé en deux moulins à eau, l'un produisant de l'huile de noix et l'autre de la farine de blé. Enfin sur le retour vous croiserez, à Salles-Lavalette, l'église Saint-Martin, dont certaines parties datent du haut moyen-âge et l'abbaye Sainte-Marie de Maumont, puis, à Juignac, l'église romane Saint-Nazaire



Charentes Tourisme
21 rue d'Iéna - 16000 ANGOULEME



Retrouvez ce parcours et bien d'autres
sur l'application mobile **Loopi - balades & GPS**

