

# Bouclette vélo N°9 – "L'Étang d'Allas"

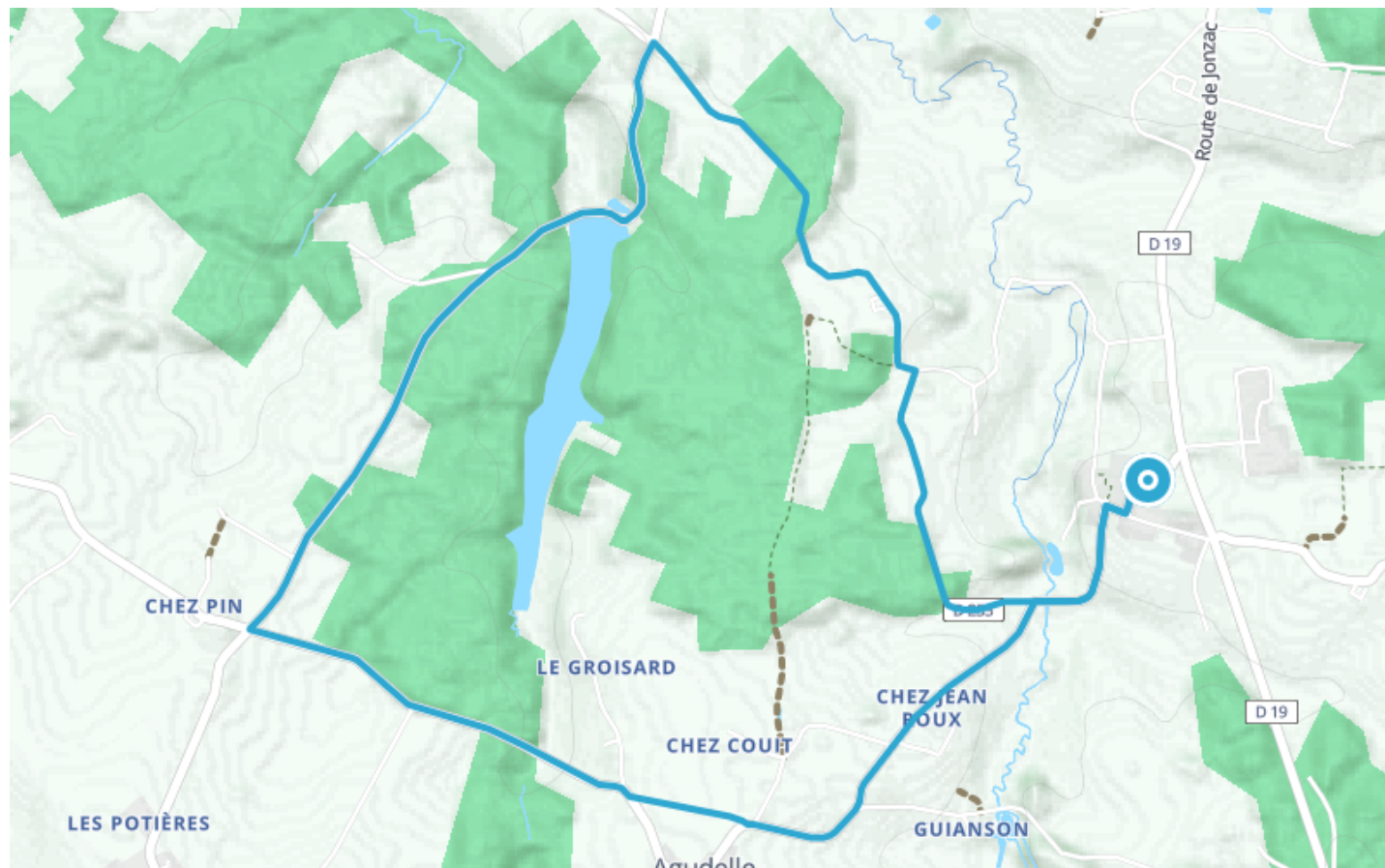
● Facile

🚲 À vélo

🕒 41 min

↔️ 9.30 km

📍 **Départ** 14 Rue de la Salle des Fêtes  
17500, Saint-Simon-de-Bordes



## Descriptif

Prendre la direction du plan d'eau.

Tourner à gauche à la D154E1 en direction d'Agudelle.

Dans le virage avant Agudelle, tourner à droite sur une petite route.

Suivre la D153.

Au carrefour prendre à droite sur la D151, passer devant l'étang d'Allas-Bocage.

Pendre à droite la D253 au carrefour en direction de St-Simon-de-Bordes.

L'étang d'Allas, creusé par les moines au XVII<sup>ème</sup> siècle, est l'un des grands plans d'eau de Charente-Maritime. Véritable réservoir de la biodiversité, interdit à la pêche, il abrite des espèces fragiles et menacées et alimente la pisciculture départementale. Propriété de la Fédération Départementale de Pêche et de la Protection des Milieux Aquatiques (FDPPA), il fait l'objet d'une gestion particulière : chaque hiver, l'étang est vidangé progressivement et ses poissons sont prélevés pour approvisionner les rivières et cours d'eau. Une pêche miraculeuse dont une part sélectionnée de beaux spécimens retournera dans l'étang pour la reproduction.



## Difficultés particulières

Itinéraire sur la voie publique où s'applique le respect du Code de la Route

**Charentes Tourisme**  
21 rue d'Iéna - 16000 ANGOULEME



Retrouvez ce parcours et bien d'autres  
sur l'application mobile **Loopi - balades & GPS**

