

# Le Tour Charente – Etape #6

● Moyenne

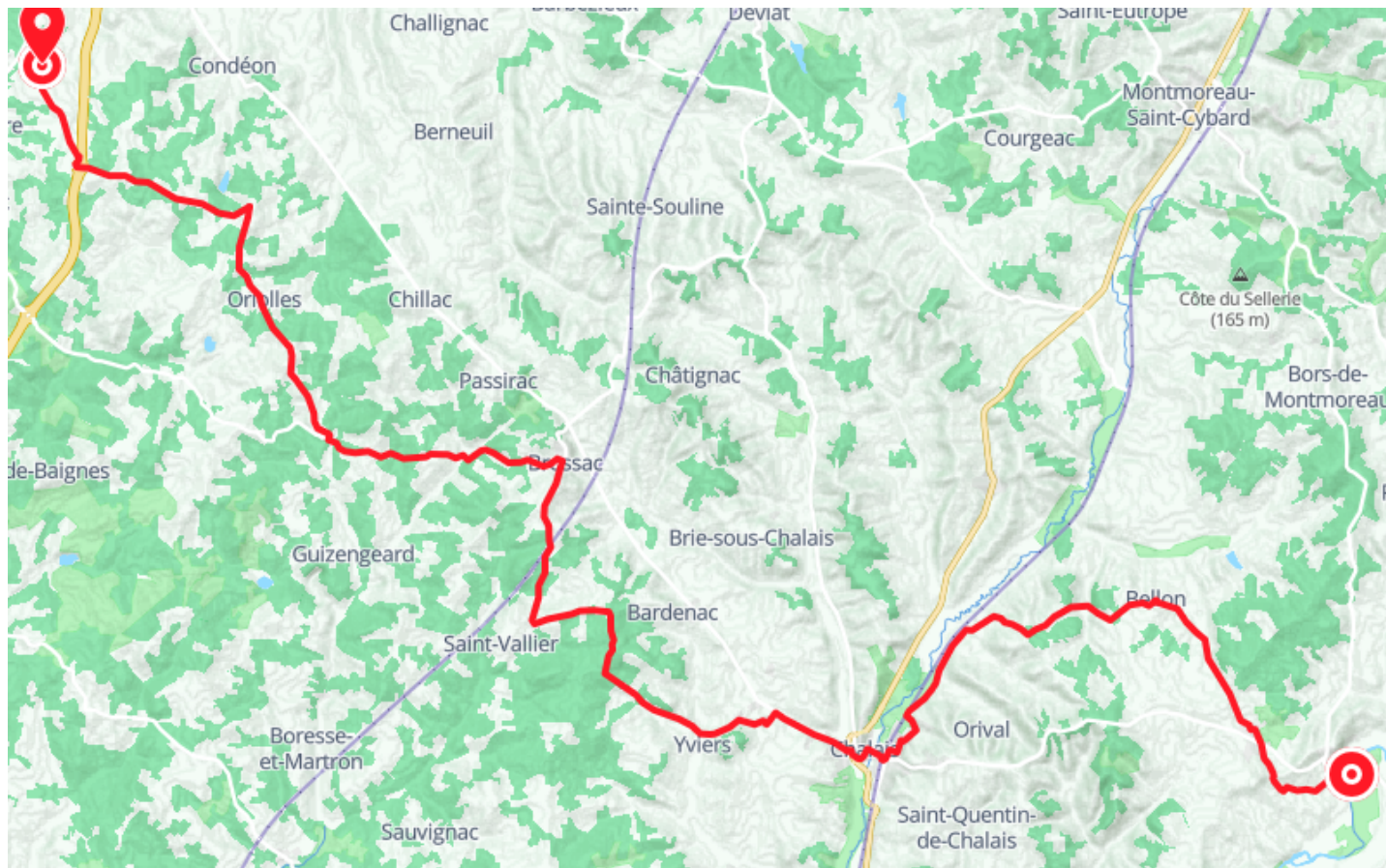
🚲 À vélo

🕒 3 h 16 min

↔ 48.3 km

📍 **Départ** 12 Route de Riberac  
16390, Laprade

📍 **Arrivée** 56 Route des Chaussades  
16360, Le Tâtre



## Descriptif

En quittant le magnifique ville d'Aubeterre, on sillonne les portes de la Dordogne pour arriver sur Chalais. Tout en haut surplombe le Château tenu par une personnalité bien connue que l'on entend souvent mais que l'on ne voit pas. Puis ensuite nous traversons les forêts de pins du Sud Charente pour tomber sur une oasis. Les étangs de Touverac ont été créés sur d'anciennes carrières de kaolin, l'argile blanche qui sert à fabriquer la porcelaine. Après la fin de leur exploitation, ces carrières se sont gorgées d'eaux rendues bleues turquoise.



## Informations pratiques

Sentier de découverte des étangs bleus de Guizengeard

Ce sentier d'interprétation a été aménagé par le Conservatoire d'Espaces Naturels de Poitou-Charentes

sur le site des anciennes carrières d'argile de Guizengeard. Le sentier de 3 km se compose de deux boucles autour des lacs dont la couleur bleue turquoise est saisissante : le circuit du Grand Bois du Marais et celui des Guêpiers. Des panneaux d'interprétation disposés tout au long du sentier, permettent de découvrir l'histoire du site, le patrimoine géologique, la faune et la flore. Des tables de pique-nique vous permettront de faire une pause réconfortante ! Attention, la baignade est interdite.

#### Sentier de découverte des étangs bleus de Touvérac

Ancien site d'extraction de kaolin (argile blanche), les carrières de Touvérac présentent, sur près de quarante hectares, un intérêt paysager et écologique uniques que vous pourrez découvrir tout au long du sentier d'interprétation Renard, aménagé sur le site par le Conservatoire des Espaces Naturels Poitou-Charentes. Quatre étangs aux eaux turquoise ont envahi les anciens puits d'extraction. Les sols calcaires alternant avec des zones arides de stérils et des fonds humides et tourbeux, offrent une végétation variée qui mêle les bruyères, les ajoncs, les saules et les roseaux. La faune est elle aussi remarquable : si vous êtes patient et attentif, peut-être pourrez-vous écouter à la tombée de la nuit le chant de l'Engoulevent ou observer la Cistude d'Europe (petite tortue d'au douce) se réchauffer sur les rives.

### Difficultés particulières

Vigilance au trafic sur la dernière partie de l'étape entre Chalais et Barbezieux.

**CHARENTES TOURISME**

85 Boulevard de la République



Retrouvez ce parcours et bien d'autres  
sur l'application mobile **Loopi - balades & GPS**

