

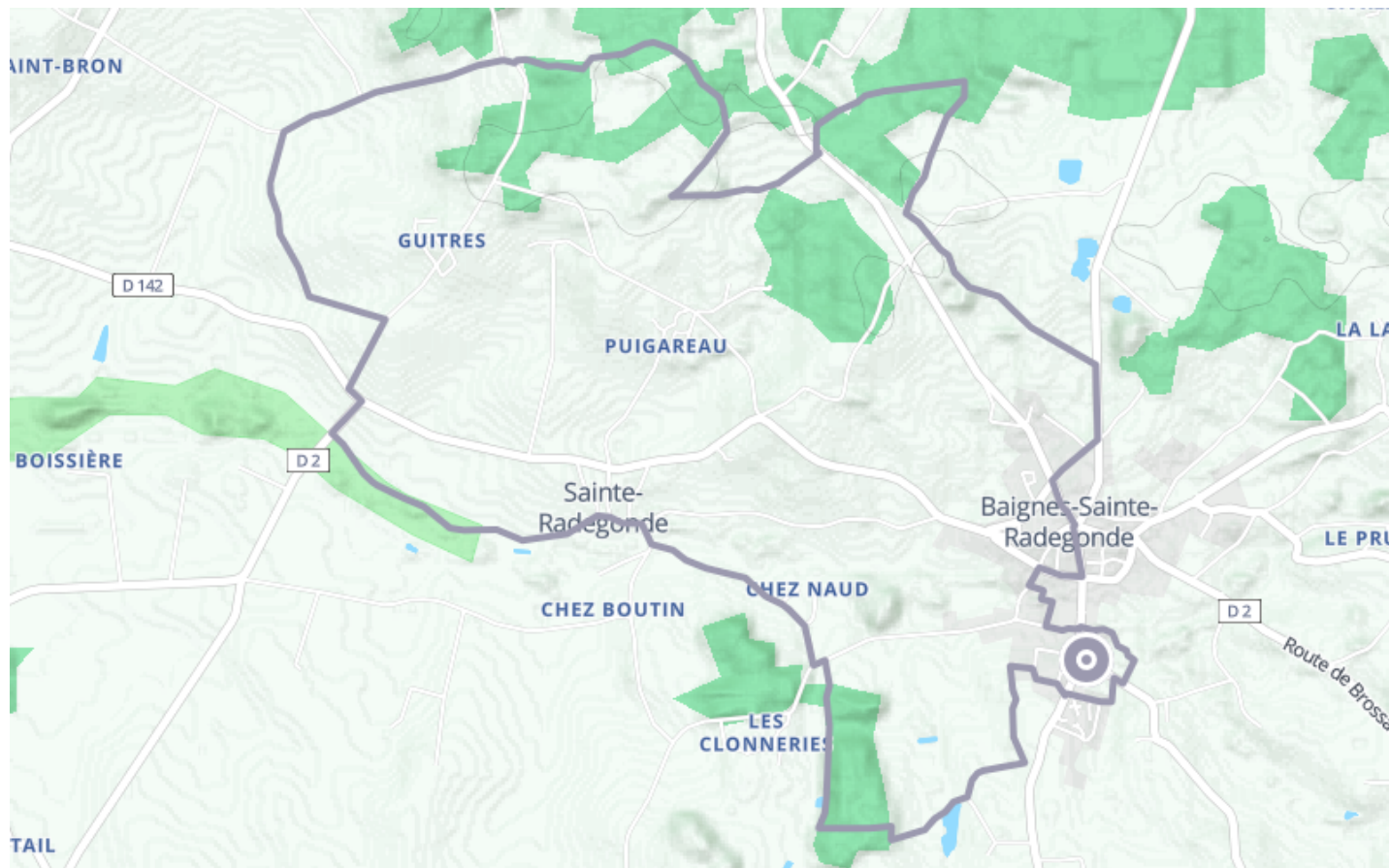
# Sentier des feuillus

🚶 À pied

🕒 5 h 15 min

↔️ 15.0 km

📍 **Départ** 2 Route de Montendre  
16360, Baignes-Sainte-Radegonde



## Descriptif

Baignes-Sainte-Radegonde est un séduisant petit village que les ancêtres ont appelé, pays Béania, "pays des bienheureux".

Tout d'abord vous verrez dans le bourg l'ancienne abbaye Saint-Etienne du XI<sup>e</sup> siècle. Les colonnes engagées du mur Nord sont romanes alors que celles du mur Sud sont nettement gothiques et datent du XIII<sup>e</sup> siècle. Il y a un vestige d'arc brisé et un départ de voûtes du XIII<sup>e</sup> siècle, le chœur a été détruit lors des guerres de religion. À l'intérieur de l'église, il y a un vitrail qui représente sainte Radegonde, femme de Clotaire I<sup>er</sup>.

Vous suivrez ensuite le ruisseau La Pharaon avant d'emprunter un sentier à travers bois pour finalement revenir dans le bourg de Baignes Ste Radegonde.





Retrouvez ce parcours et bien d'autres  
sur l'application mobile **Loodpi - balades & GPS**

